



Ipsos Marketing

Étude de notoriété et image du département du Morbihan

Préparé pour le CDT du Morbihan



Janick Chabert-Bechet
Laurent Boudon



© 2014 Ipsos. All rights reserved. Contains Ipsos' Confidential and Proprietary information and may not be disclosed or reproduced without the prior written consent of Ipsos.





La situation

Challenge CDT Morbihan

Objectifs et Méthodologie de l'étude

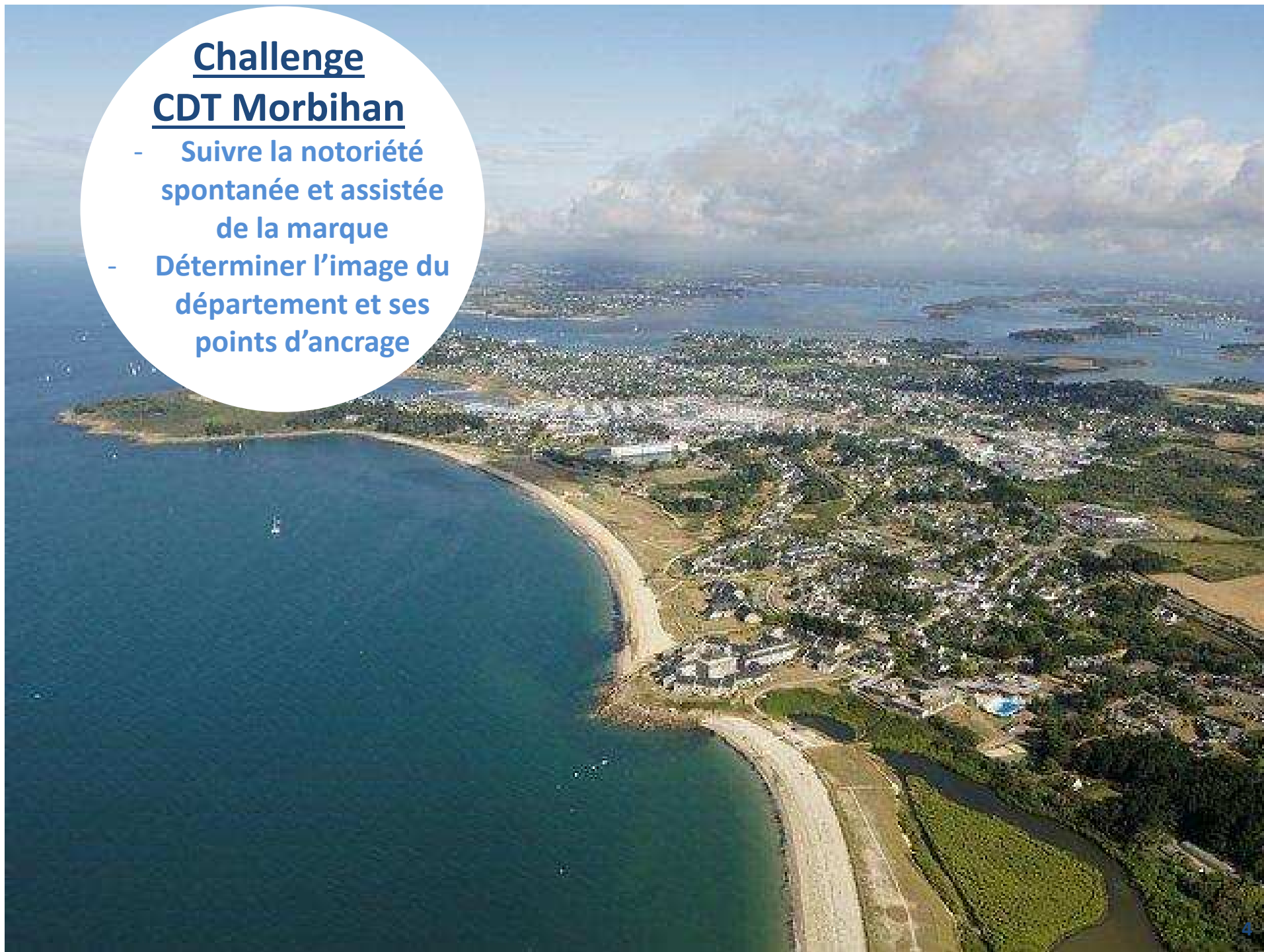
Messages clés

Recommandations

- **Le CDT du Morbihan a l'ambition de séduire les clients français en quête d'une région littorale riche et sauvage mais aussi les clients Européens.** Pour établir une notoriété et une image touristique forte auprès de ses clientèles, le CDT s'apprête à mettre en œuvre une campagne de promotion du territoire. L'enjeu à moyen terme étant **de faire de la destination Morbihan un lieu de visites et de séjours incontournable.**
- **Afin de mesurer d'une part la connaissance de la destination Morbihan et le contenu qualitatif associé au territoire,** il est déterminant de réaliser une photographie issue de l'interrogation des clientèles cibles du Morbihan.
- Pour cela, il a été décidé de conduire une étude dédiée, auprès **des différentes cibles suivantes, connaisseuses de la destination du Morbihan** (voire déjà visiteuses) **ou prospectes,** qui par ailleurs **sont affinitaires avec les destinations côtières** (départ en vacances en France dans une destination littorale au bord de la mer au cours des 2 dernières années).

Challenge CDT Morbihan

- Suivre la notoriété spontanée et assistée de la marque
- Déterminer l'image du département et ses points d'ancrage



- 702 personnes interrogées, âgées de 18 à 69 ans, **toutes parties en vacances dans une destination littorale en France au cours des 2 dernières années**

Echantillon



- Enquêtes réalisées sur le Panel on-line d'Ipsos
- Terrain du 8 au 13 janvier 2014

Terrain



- **Screening / Socio-démo + question filtre de départ en vacances dans une destination littorale**
- **Notoriété et points d'ancrage spontanés du Morbihan**
 - notoriété spontanée et assistée, évocations spontanées du Morbihan (question ouverte), localisation de la destination du Morbihan sur carte, notoriété des villes et sites touristiques de la destination, produits et emblèmes associés au Morbihan
- **Image et évaluation du Morbihan**
 - points forts et points faibles projetés (questions ouvertes), positionnement de la destination du Morbihan (items bi-polaires), caractéristiques d'image, adéquation aux différents environnements, cible de destination
- **Intention de séjour en Morbihan**
 - Intention de départ en vacances projetée, type de séjour, mode d'hébergement et période envisagés, freins à séjourner dans le Morbihan
- **Habitudes tourisme**

Questionnaire





Principaux résultats



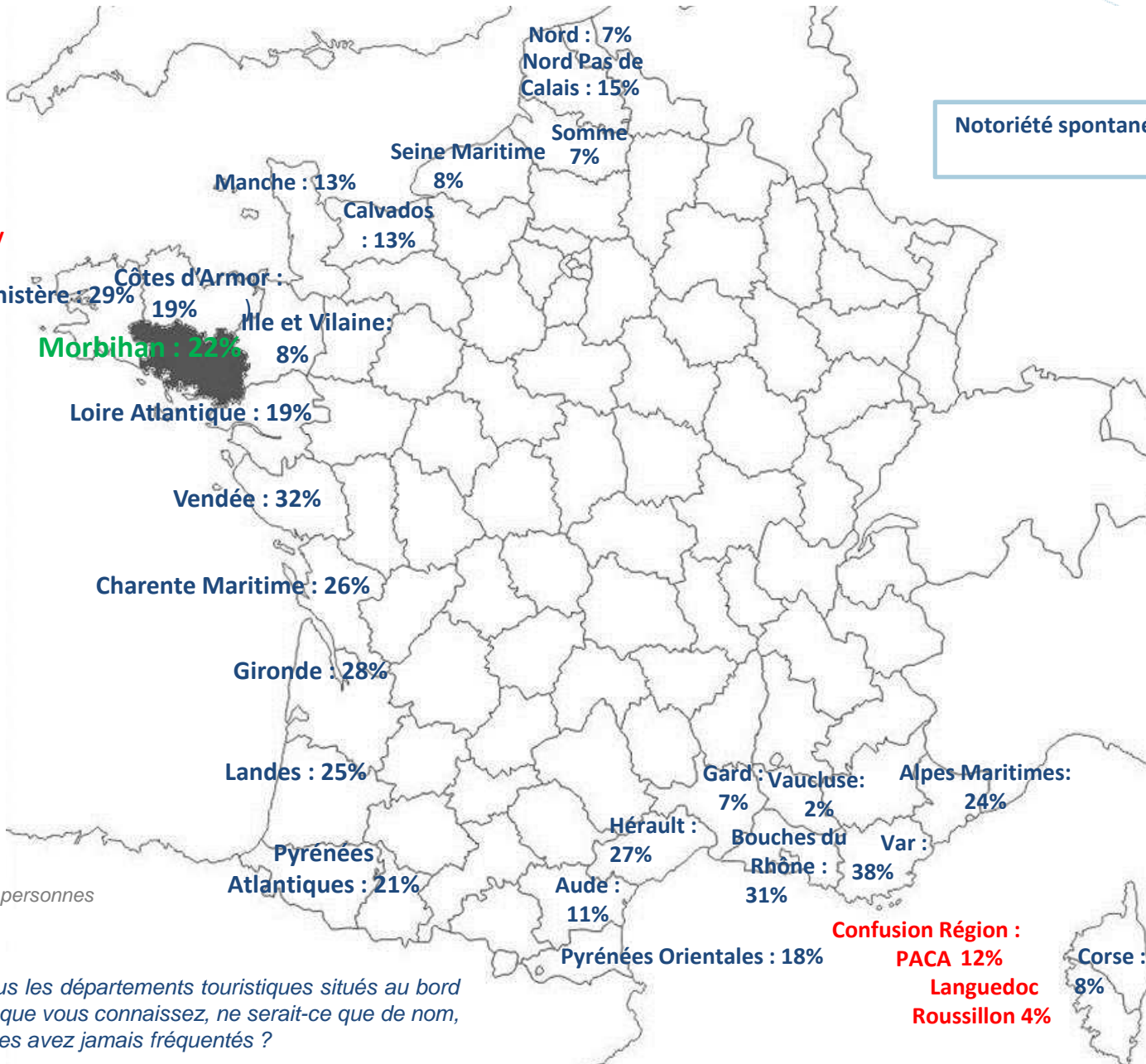
#1 Une assise de notoriété à développer



Notoriété du Morbihan et
principaux points structurants

Le Morbihan est cité spontanément par 22% des répondants.

Confusion Région :
Bretagne
 9% (3%)
Normandie
 6% (1%)
Haute Normandie /
Basse Normandie
 2%

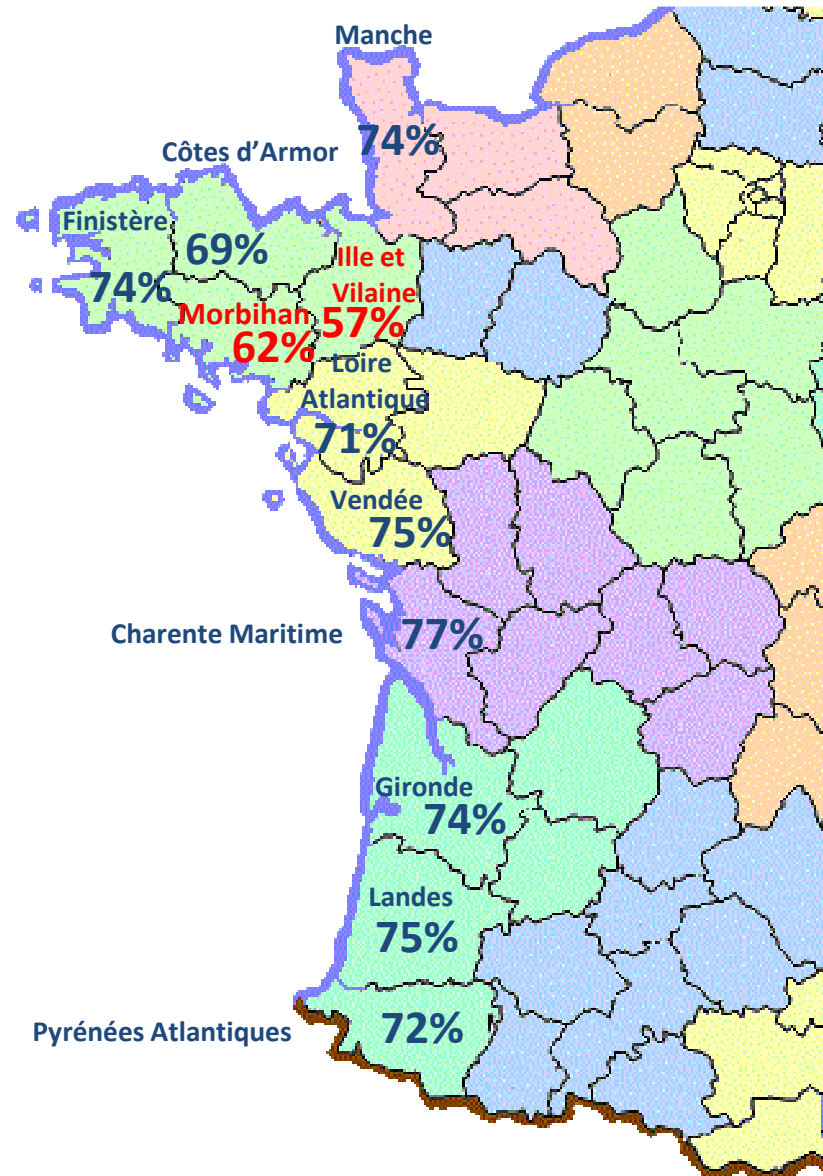


Notoriété spontanée totale

Base totale : 702 personnes

Q1. Quels sont tous les départements touristiques situés au bord du littoral français que vous connaissez, ne serait-ce que de nom, même si vous ne les avez jamais fréquentés ?

Côté Océan & Manche, les départements se tiennent à des niveaux proches ; néanmoins, le Morbihan et l'Ille et Vilaine sont un peu décrochés en notoriété



Base totale : 702 personnes

Q2b. Et parmi la liste suivante, quels sont tous les départements touristiques situés au bord du littoral français, côté Océan, Manche que vous connaissez, ne serait-ce que de nom, et même si vous ne les avez jamais fréquentés ?

La notoriété du Morbihan varie fortement selon la région de résidence...



%	Total	Paris / RP	Nord-Est	Nord-Ouest	Sud-Est	Sud-Ouest
<i>Bases</i>	702	133	153	161	86	169
Notoriété spontanée	22	25	43 +	19	11 -	11 -
Notoriété assistée	62	71 +	80 +	58	44 -	51 -



Vannes, Lorient, Carnac et Quiberon composent le **TOP 3** des villes et sites touristiques du Morbihan les plus présents à l'esprit...

Vannes
56% (10%)



Lorient
41% (22%)



Notoriété spontanée totale
(Notoriété Top of mind)

Carnac
21% (10%)



Presqu'île de Quiberon
21% (3%)



Auray
12% (11%)



Belle-île en mer
11% (6%)



Pontivy
7% (0%)



Golfe du Morbihan
5% (1%)



Ile aux Moines : **4%** (1%)
La Trinité-sur-Mer, Sarzeau : **4%**

Ile de Groix, Lar mor Plage, Locmariaquer, Ploemeur, Quimper, Quimperlet, Ria d'Etel, Saint Anne d'Auray : **3%**

Arzon, Aradon, Concarneau, Château de Josselin, Guidel, Hennebont, La Gacilly, Lanester, Port Louis, Presqu'île de Rhuy : **2%**

Q5. Quels sont toutes les villes et tous les sites touristiques du Morbihan que vous connaissez, ne serait-ce que de nom, et même si vous ne les avez jamais fréquentés ?

Base : 436 personnes (connaisseurs)

En assisté, 3 groupes permettent de positionner la notoriété des villes et sites touristiques du Morbihan

AU-DESSUS DE 50%



Belle-Ile en mer : 77%
 Lorient : 73%
 Vannes : 71%
 Carnac : 65%
 Presqu'île de Quiberon : 65%
 Golfe de Morbihan : 62%
 La Trinité sur Mer : 61%
 Ile aux moines : 51%

ENTRE 20 ET 50%



Brocéliande : 49%
 Ile de Groix : 43%
 Pontivy : 42%
 La côte sauvage : 34%
 Auray : 27%
 La Gacilly : 26%
 Saint-Anne d'Auray : 22%
 Port-Navalo : 21%
 Port-Crouesty : 20%

EN-DESSOUS DE 20%



Presqu'île de Rhuys : 19%
 Rochefort en Terre : 18%
 Canal de Nantes à Brest : 17%
 Château de Josselin : 14%
 Pénestin : 14%
 Arzon : 13%
 Le Faouët : 13%
 Dangan : 12%
 Ria d'Étel : 12%
 Lac de Guerlédan : 11%
 Château de Suscinio : 7%



Q6. Et parmi la liste suivante, quels sont toutes les villes et tous les sites touristiques du Morbihan que vous connaissez, ne serait-ce que de nom, et même si vous ne les avez jamais fréquentés ?

Base totale : 702 personnes

Contenu d'image spontanément associé au Morbihan

Le Morbihan évoque l'identité Bretonne avec une forte prévalence du milieu marin dans ce qui structure l'imaginaire (mer, îles, plage, golfe...).

Bretagne

Morbihan
Vannes
port
côtes
océan
nature
rochers
plage
vent
golfe
îles
pluie
Carnac
Lorient
mer
paysage
beauté
sauvage
magnifique

NB : La grosseur des mots est proportionnelle au nombre de fois où ils ont été cités

Q3. Quelle image avez-vous du Morbihan ? Qu'est-ce que cela vous évoque ? Comment en parleriez-vous à un ami ?





Produits, emblèmes, spécialités gastronomiques, activités événement ou personnalités associés au Morbihan – en spontané

Le Morbihan se forge une empreinte gastronomique (galette, crêpes...). Les festivals font également sa renommée.



NB : La grosseur des mots est proportionnelle au nombre de fois où ils ont été cités

Q7. Quels sont maintenant tous les produits ou emblèmes, les spécialités gastronomiques, les activités, les événements ou les personnalités qui vous viennent à l'esprit en pensant à la destination du Morbihan ?

Produits, emblèmes, spécialités gastronomiques, activités événement ou personnalités connus du Morbihan – en assisté



Crêpes et galettes : 90%
Bretagne : 84%
Cidre : 78%
Plages : 76%
Menhirs : 75%
Iles : 70%

Ports : 69%
Festival Interceltique de Lorient : 66%
Huitres : 63%
Alignement de Carnac : 60%
Randonnées à pieds : 56%
Activités nautiques : 55%
Pêche (loisir) : 51%

Plaisance : 49%
Accueil chaleureux : 44%
Mégalithes : 43%
Randonnées à vélo : 42%
Thalassothérapie : 42%
Conserveries : 40%
Yves Rocher : 40%
Courses de bateaux : 31%

Festivals : 29%
Ballade fluviale : 25%
Trinitaine : 23%
Croisières : 21%
Parc animalier et botanique de Branféré (Ecole Nicolas Hulot) : 12%
Sports de glisse : 12%
Zoo de Pont-Scorff : 12%
Festival de la photo de Gacilly : 11%
Semaine du Golfe : 10%

Base : 436 personnes (connaisseurs)

Q8. Et parmi la liste suivante, quels sont tous les produits ou emblèmes, les spécialités gastronomiques, les activités, les événements ou les personnalités que vous associez à la destination du Morbihan ?

#2 Une image d'abord tournée vers la mer



Image et évaluation du Morbihan

Points forts du Morbihan, en résumé

Les points forts se concentrent sur l'environnement naturel et paysager avec en 1^{er} lieu l'attractivité de la mer...



Plage/Mer

39%



Paysages

21%



17%

Gastronomie



17%

Activités



17%

Bien être

Q9. Quand vous pensez au Morbihan, quels sont selon vous les points forts de cette destination ?

Points faibles du Morbihan, en résumé

L'essentiel des propos négatifs portent sur les conditions météo défavorables...



Conditions
Météo

54%

Climat humide / pluie



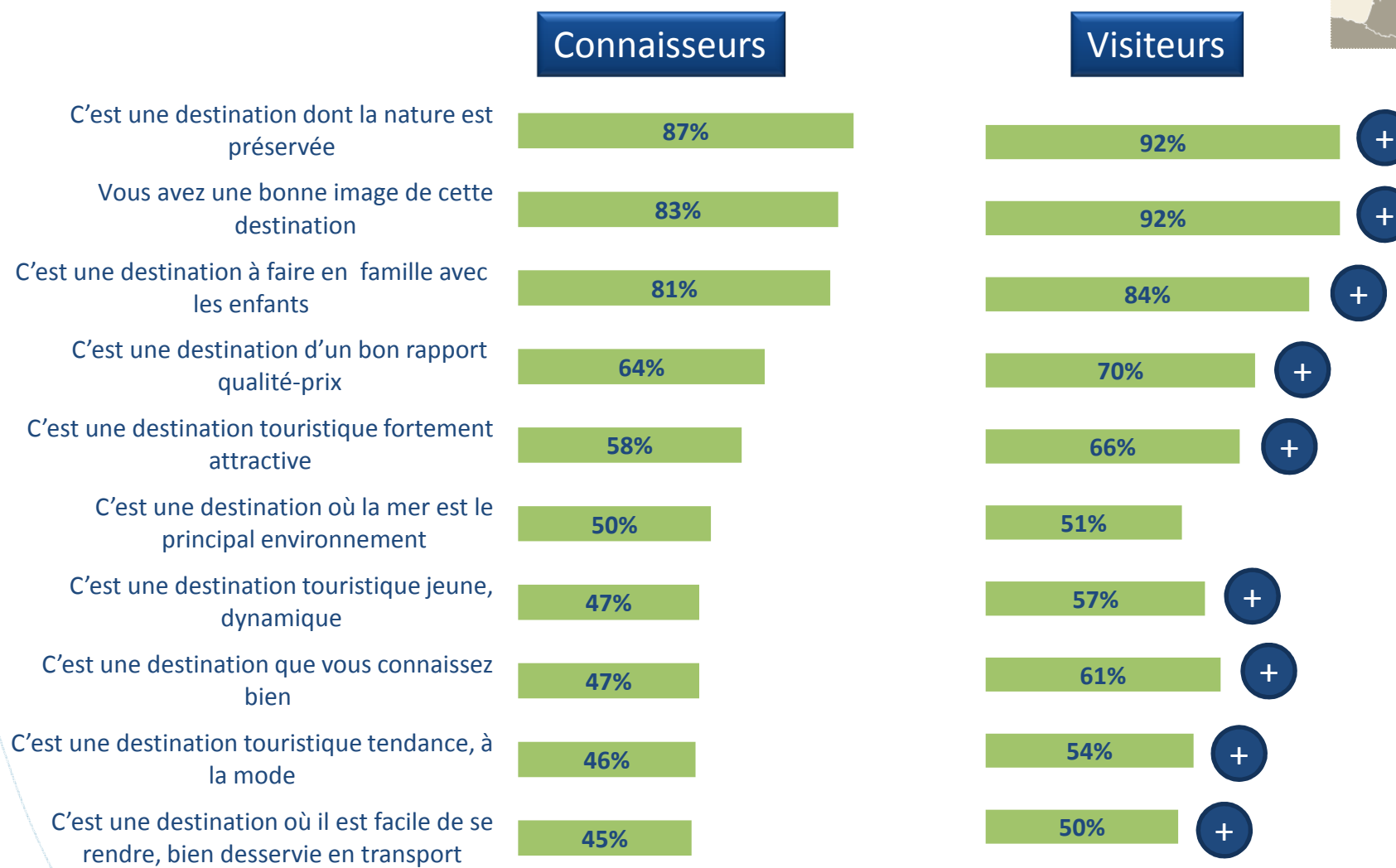
Eloignement,
problèmes
d'accessibilité

14%



Q10. Et à l'inverse, quels sont les points faibles de la destination du Morbihan ?

Le public visiteur déjà client de la destination valorise logiquement davantage l'image du Morbihan.

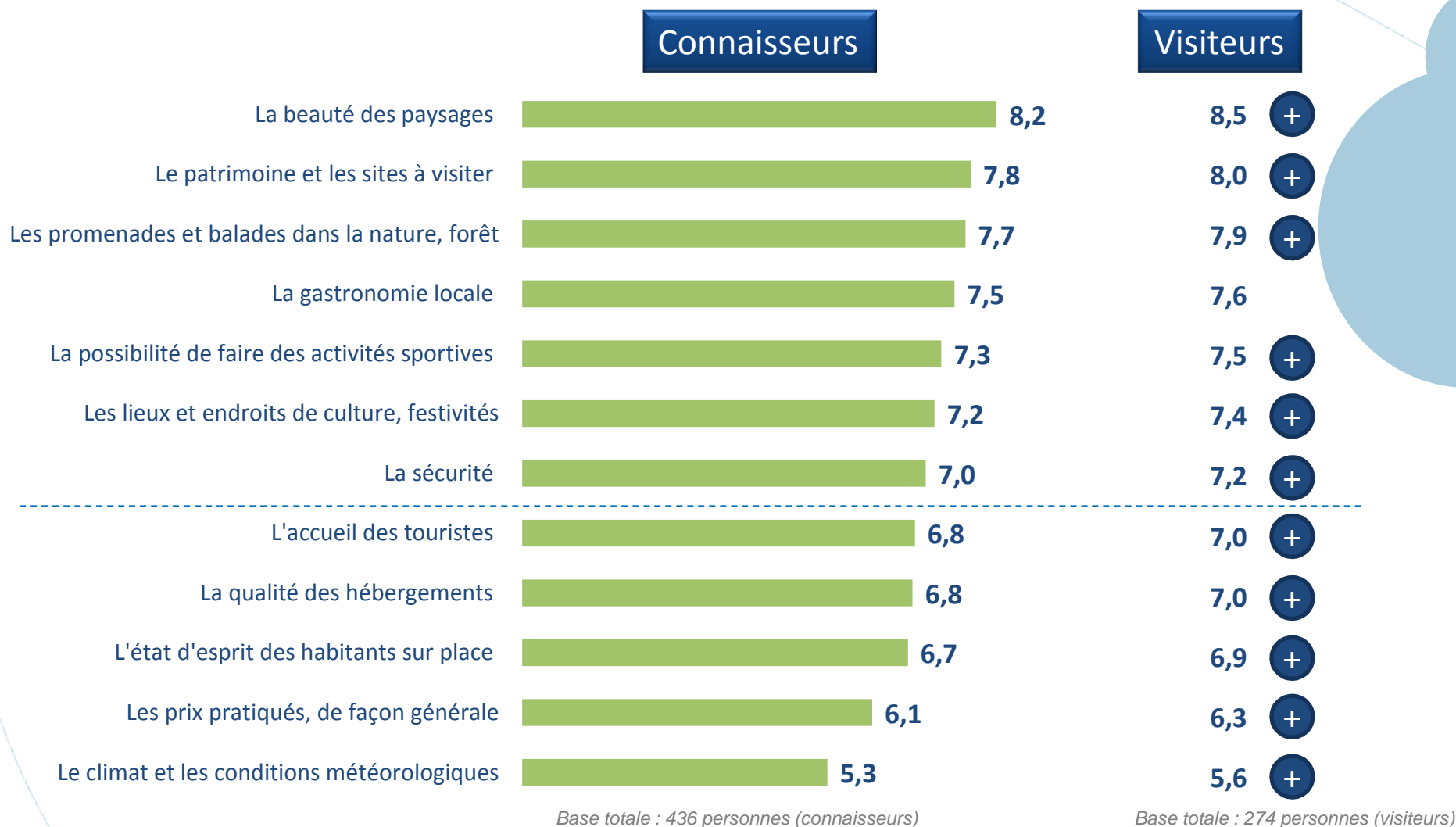


Base totale : 436 personnes (connaisseurs)

Base totale : 274 personnes (visiteurs)

Q11. A propos de la destination du Morbihan, d'après l'image que vous en avez ou à partir de votre propre expérience, diriez-vous que ... ?

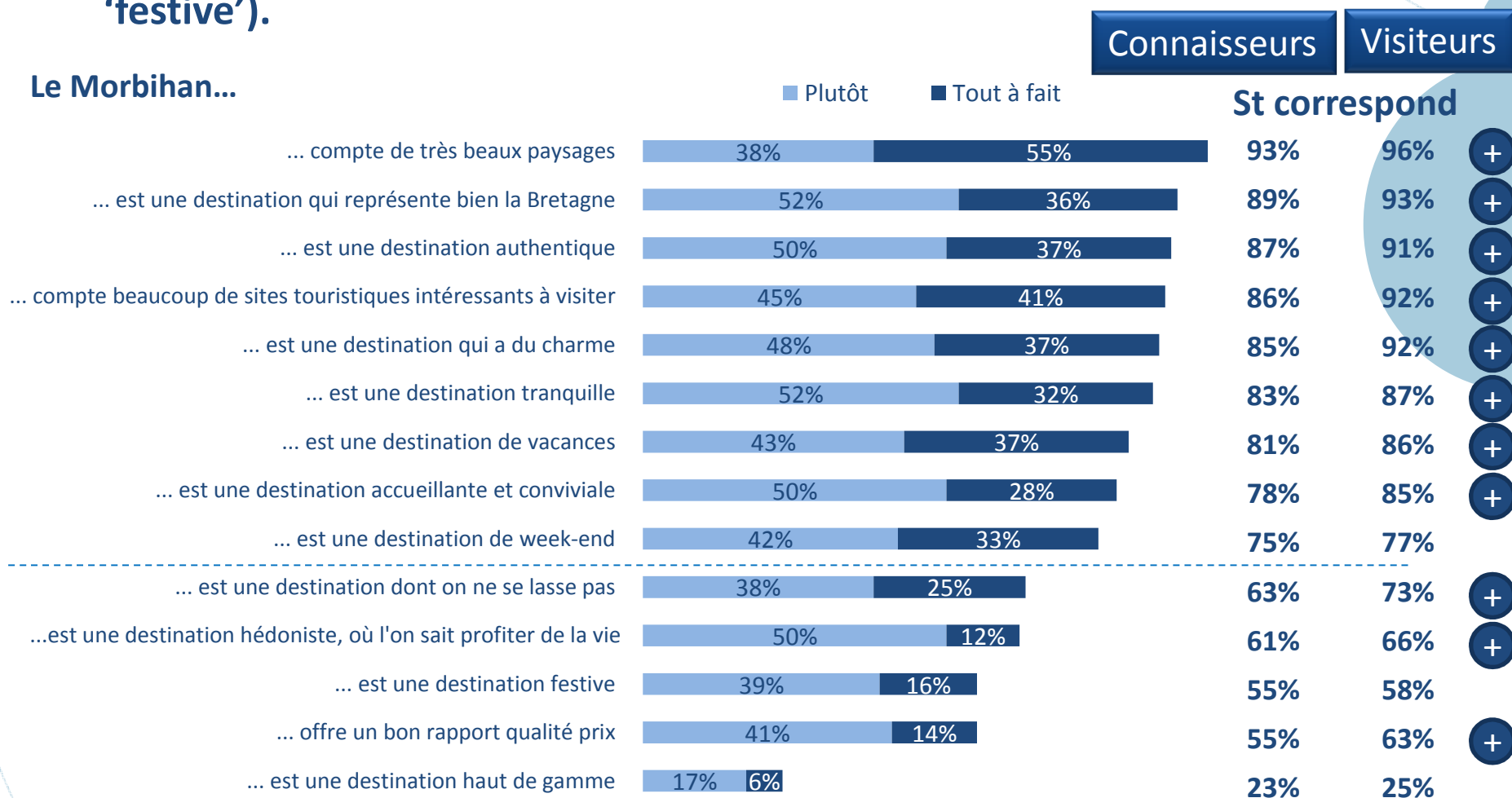
La beauté des paysages, la richesse du patrimoine et les promenades dans la nature sont des valeurs de marque sûres. A contrario, la destination pâtit de ses rudes conditions climatiques.



Q12. Toujours par rapport au Morbihan, voici un certain nombre de caractéristiques sur la destination. Pour chacune de ces caractéristiques, vous donnerez une note de 1 à 10 : 10 signifiant que vous en avez une très bonne opinion, 1 que vous en avez une très mauvaise opinion, les notes intermédiaires vous permettant de nuancer votre jugement

+ Variation significative par rapport aux connaisseurs

Une image détaillée qui capitalise sur les traits de positionnement précédemment activés. Un moindre ancrage de la destination se fait par contre ressentir au niveau émotionnel ('dont on ne se lasse pas', 'hédoniste', 'festive').



Base : 436 personnes (connaisseurs)

Base : 274 personnes (visiteurs)

Q15. Voici des phrases qui nous ont été dites à propos du Morbihan. Pour chacune de ces phrases, dites dans quelle mesure elle correspond selon vous au Morbihan ?

+ Variation significative par rapport aux connaissances

Une cible de destination familiale mais la destination s'ouvre également vers d'autres publics



Les seniors actifs **78%**

Les retraités **73%**

Les couples sans enfants **61%**

Les jeunes / étudiants **41%**

Les célibataires **36%**

Autre **2%**



Base totale : 436 personnes (connaisseurs)

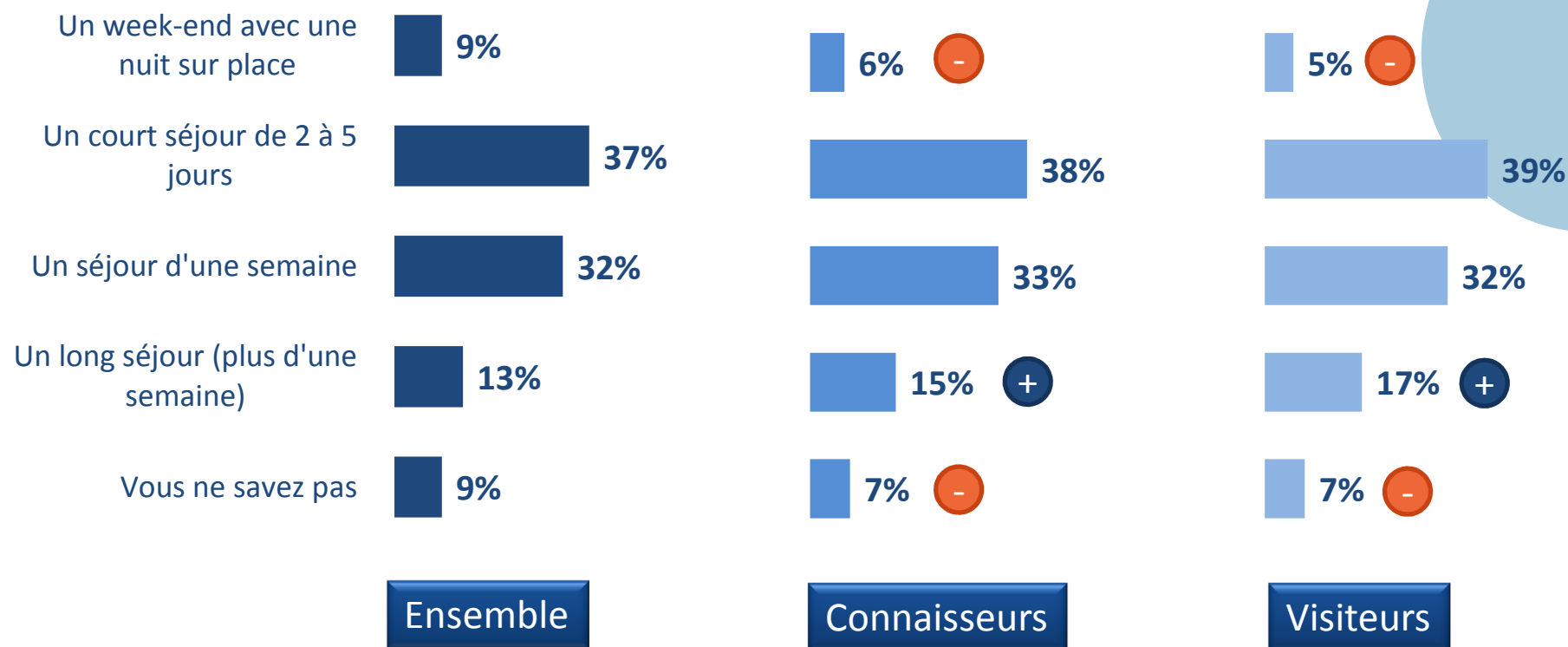
Q16. Diriez-vous que le Morbihan est une destination de vacances pour...?

#3 Une destination qui donne envie d'être visitée



Intention de séjour en Morbihan

Des occasions de séjour sur une courte durée (2 à 5 jours) ou bien à la semaine



Base intentionnistes : 551

Base intentionnistes : 370

Base intentionnistes : 302

Q18. Et quel type de séjour envisageriez-vous de passer dans le Morbihan ?

Raisons de non séjour en Morbihan pour les vacances – en spontané



Conditions
Météo

*Climat pas ensoleillé, triste
Préfère une destination au soleil
Climat humide / pluie*

35%



Eloignement

Loin de Paris, loin du domicile

18%



Préfère une autre destination

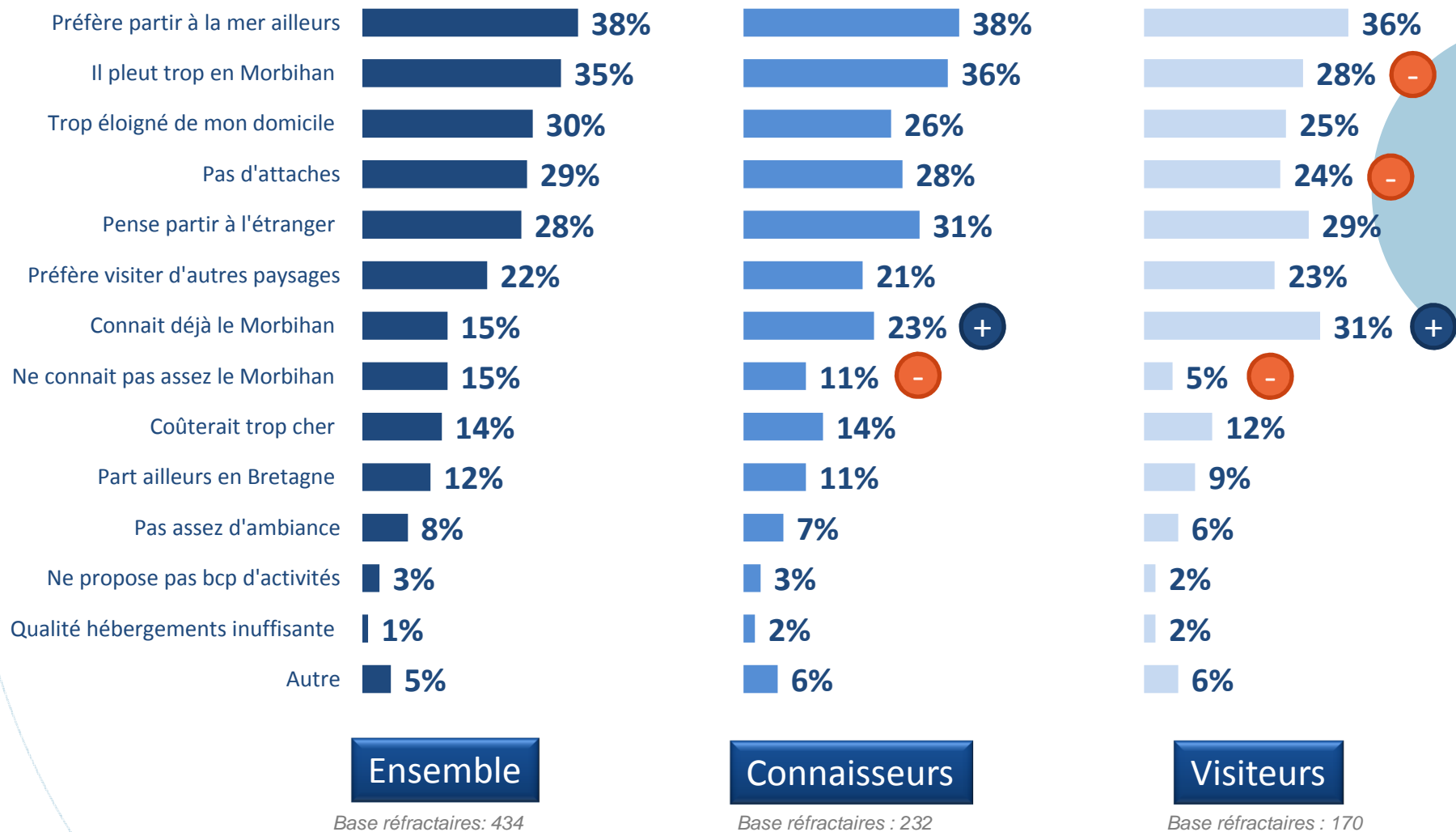
11%



Cher, manque d'argent

8%

En assisté, les freins à la visite sont variés : la concurrence d'autres destinations mers, la pluie, l'éloignement et d'autres habitudes de vacances...



Q21. Et parmi les raisons suivantes, pour laquelle ou lesquelles n'envisageriez-vous pas de partir en vacances dans le Morbihan ?