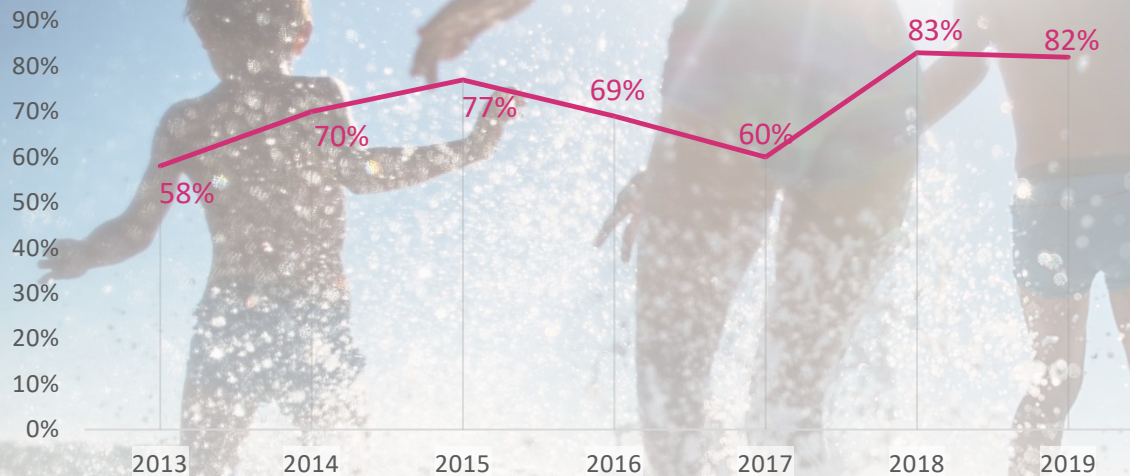


Baromètre de saison – septembre 2019

Niveau de satisfaction des professionnels en septembre de 2013 à 2019



Septembre conclut positivement la saison et confirme les bons résultats enregistrés cette saison.

Malgré une météo contrastée, la fréquentation est satisfaisante selon 82% des professionnels du tourisme morbihannais interrogés.

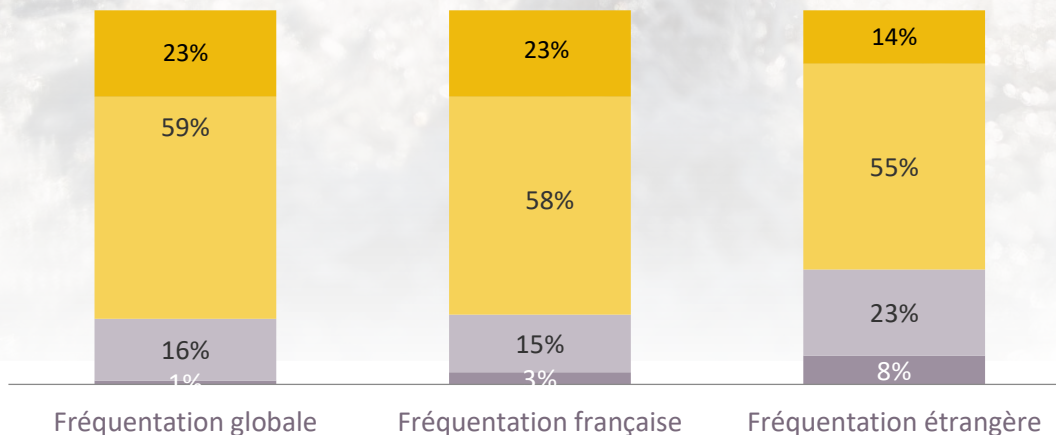
C'est un niveau de satisfaction proche de l'an passé. Celui-ci est bon en hébergement : les campings et les hôtels réalisant de bons résultats.

Même constat pour les établissements de loisirs qui ont globalement bénéficié d'une fréquentation de bon niveau pour la période.

Enfin, la tendance est identique quelque soit l'origine des clientèles (française ou étrangère).

Niveau de satisfaction des professionnels par clientèle en septembre 2019

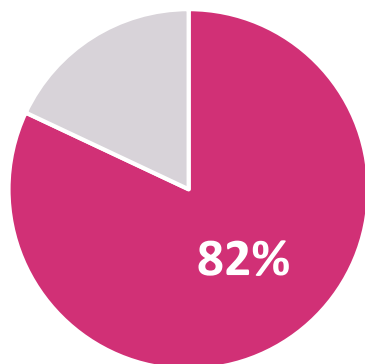
■ Pas du tout satisfait ■ Plutôt pas satisfait ■ Plutôt satisfait ■ Très satisfait



Indicateurs par activité

La tendance est à la satisfaction pour septembre quelque soit le mode d'hébergement. En locatif, les agences du réseau FNAIM sont globalement insatisfaites des résultats enregistrés.

Satisfaction des
hébergeurs



79%



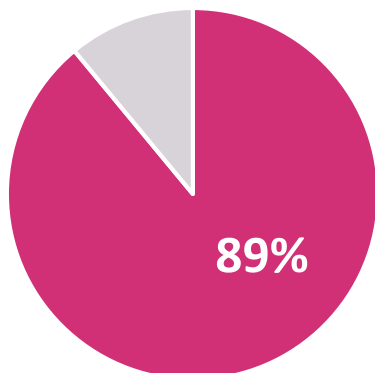
83%



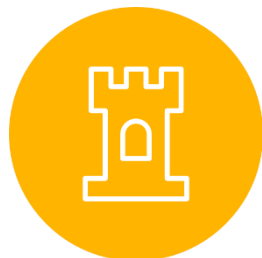
8%

Autres modes
d'hébergements

Satisfaction des
gestionnaires de sites de loisirs



Châteaux et musées



Parcs animaliers



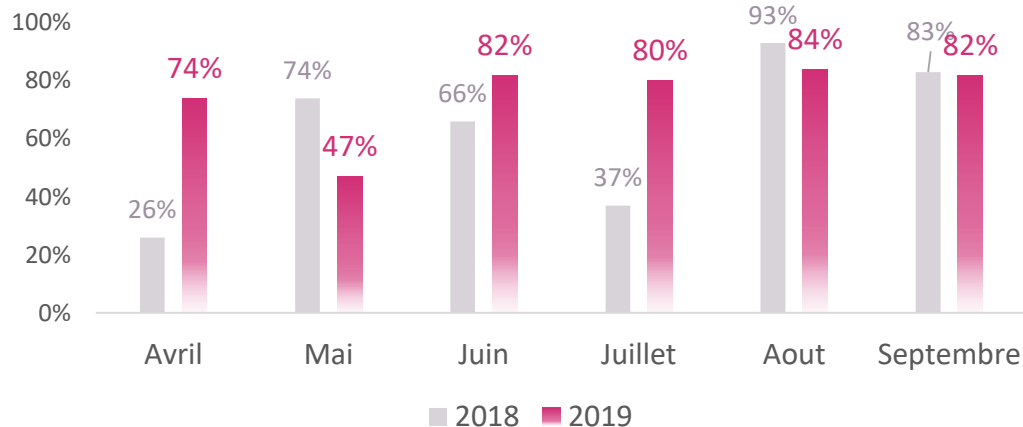
Autres sites de loisirs



*Taux de réponses trop faible pour des résultats détaillés par
catégorie*

Bilan saison 2019

NIVEAU DE SATISFACTION DES PROFESSIONNELLS ENTRE AVRIL ET SEPTEMBRE EN 2018 ET 2019



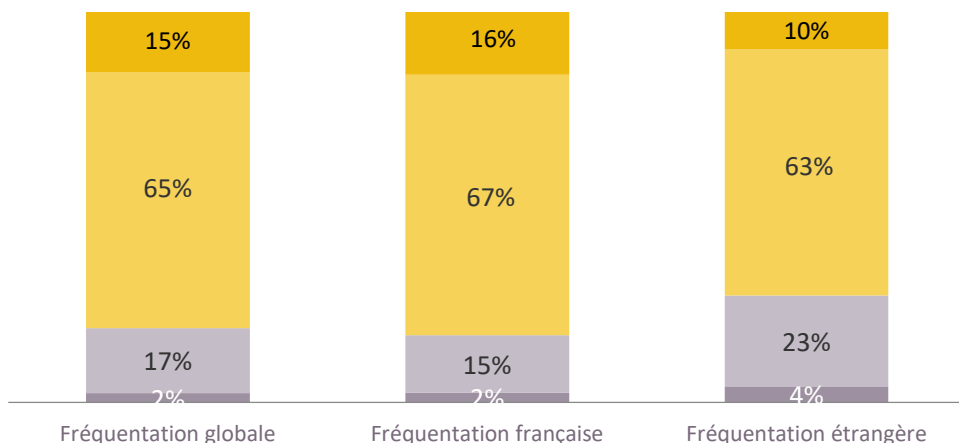
Après une saison 2018 jugée décevante par les professionnels, le millésime touristique 2019 semble meilleur.

Pour les professionnels, le bilan est positif ; en effet ils sont 81% à se déclarer satisfaits de la saison contre seulement 53% la saison dernière.

En début de saison, avril et juin enregistrent de bons niveaux de fréquentation, tandis que mai est légèrement décevant.

Niveau de satisfaction sur l'ensemble de la saison des professionnels par clientèle

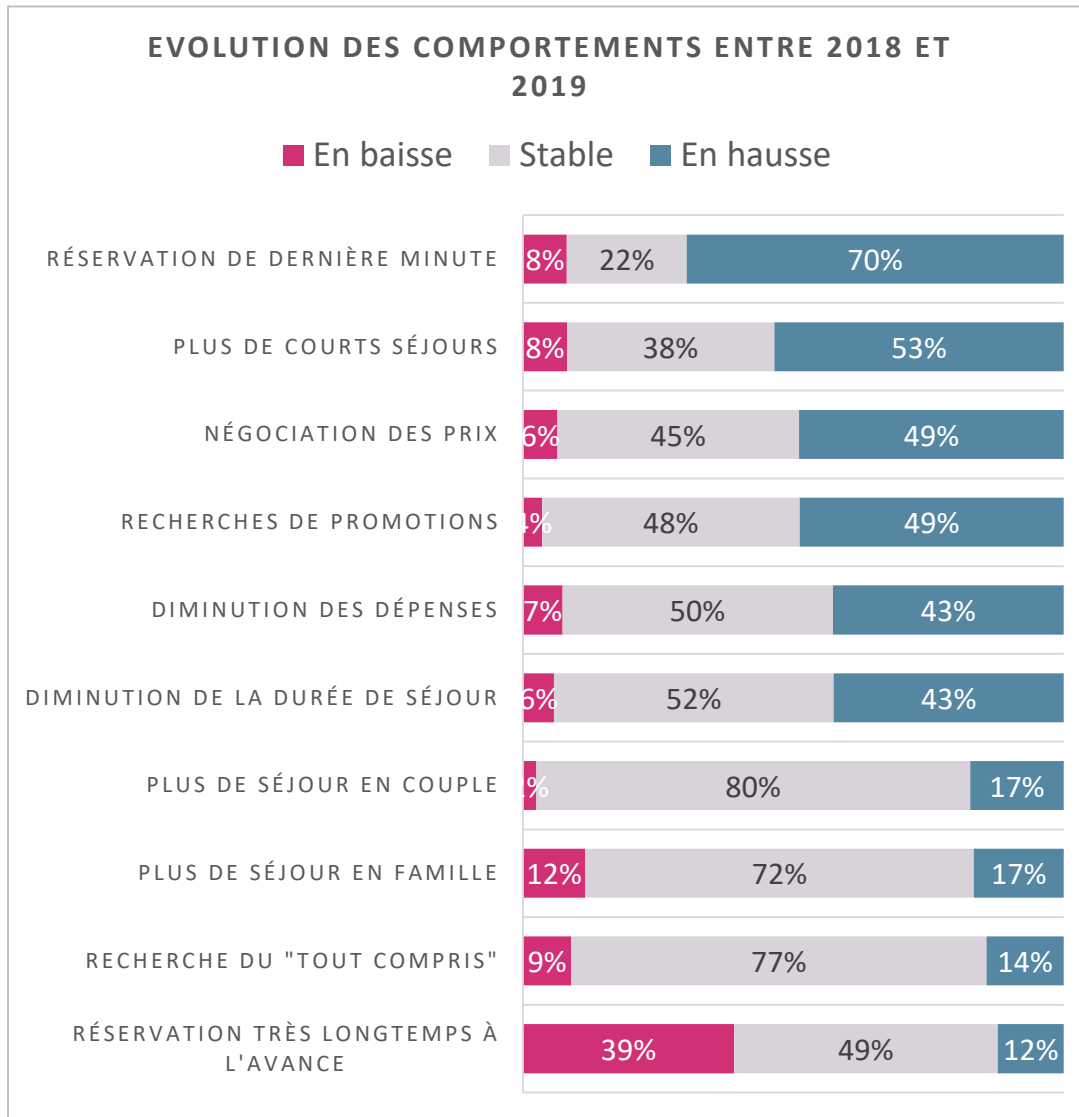
■ Pas du tout satisfait ■ Plutôt pas satisfait ■ Plutôt satisfait ■ Très satisfait



Porté par une météo radieuse (c'était déjà le cas l'an passé), juillet connaît un bon niveau de satisfaction, grâce à une fréquentation en nette hausse par rapport à l'an passé. C'est un élément décisif de la réussite de cette saison, la fréquentation de juillet ayant plutôt tendance à faiblir ces dernières années.

Août conserve une fréquentation stable tandis que septembre conclut la saison sur une bonne note.

Comportement des visiteurs en 2019



Comme chaque année la tendance qui évolue le plus à la hausse est la réservation de dernière minute. 70% des professionnels déclarent observer plus de réservations tardives que l'an passé, cela rend les prévisions difficiles.

Les courts séjours sont également en hausse, d'après les professionnels interrogés.

Symboles du pouvoir d'achat limité de certains clients, la négociation des prix et la recherche de promotions sont aussi des tendances à la hausse cette saison.



MORBIHAN

L'ESPRIT SUD DE LA BRETAGNE

Retrouver l'ensemble de nos publications sur :
www.morbihan-pro.com

Le Morbihan CONNECTE / Morbihan.com/ #miamorbihan

