

Les nuitées touristiques en Morbihan en 2022

Avril 2023

morbihan.com
[#miamorbihan](https://twitter.com/miamorbihan)

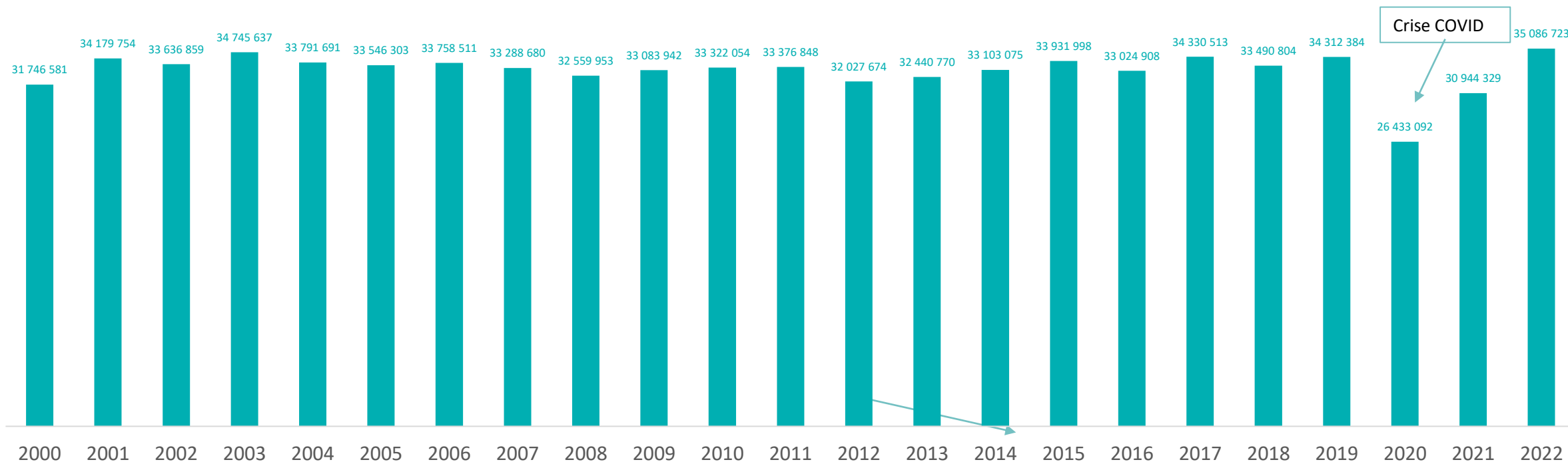


Année record : la fréquentation touristique morbihannaise atteint son plus haut niveau en 2022

Avec 35 millions de nuitées, la fréquentation touristique morbihannaise atteint en 2022 son plus haut niveau de fréquentation depuis le lancement de cet outil de suivi en 2000. C'est une hausse de 2,3% par rapport à 2019, dernière année de référence pré-COVID.

Ces résultats sont obtenus grâce à un haut niveau de fréquentation des touristes français, qui se maintient depuis la crise COVID et qui se confirme en 2022. A cette fréquentation française, s'additionne le retour des touristes étrangers à un niveau proche de ce qui était observé avant COVID.

Evolution annuelle des nuitées en Morbihan entre 2000 et 2022



Nauffrage
de l'Erika

Crise COVID

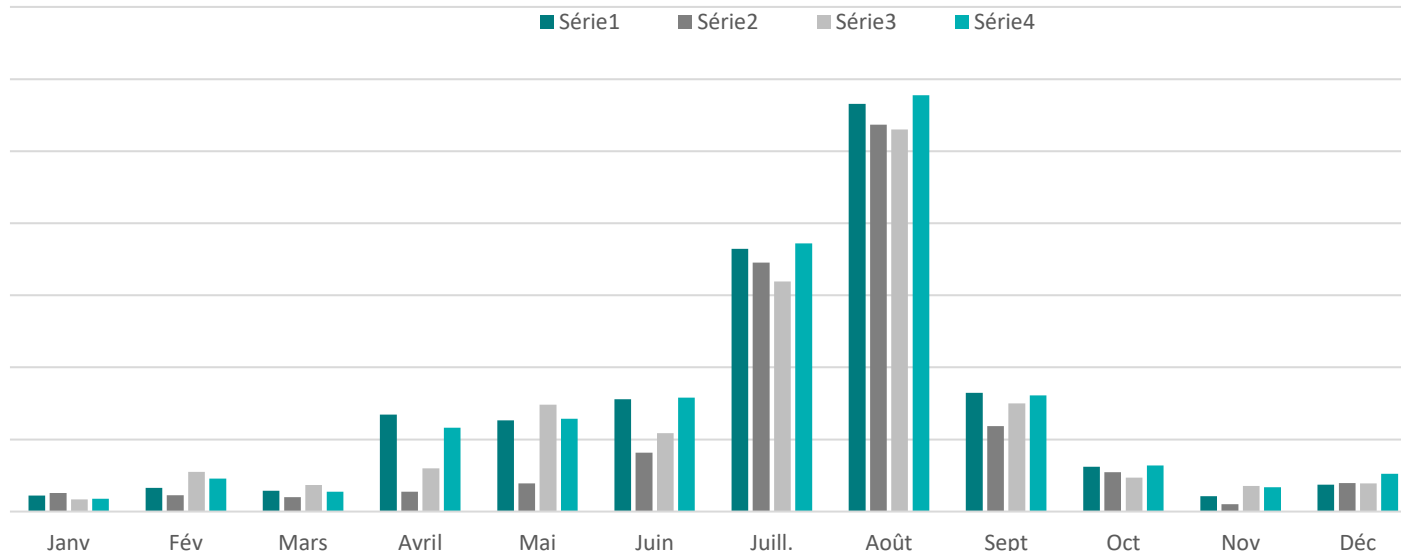
Evolution mensuelle des nuitées

	2019	2021	2022	EVOLUTION 22/19 (%)	Evolution 2022/2021
Janvier	440 245	337 690	358 479	-18,6%	6,2%
Février	655 699	1 098 110	910 907	38,9%	-17,0%
Mars	579 244	738 997	553 948	-4,4%	-25,0%
Avril	2 685 747	1 202 299	2 326 989	-13,4%	93,5%
Mai	2 526 801	2 965 051	2 575 047	1,9%	-13,2%
Juin	3 119 019	2 178 653	3 156 591	1,2%	44,9%
Juillet	7 289 798	6 387 983	7 437 711	2,0%	16,4%
Août	11 309 424	10 599 583	11 556 067	2,2%	9,0%
Septembre	3 289 852	3 003 258	3 218 546	-2,2%	7,2%
Octobre	1 244 433	942 040	1 279 450	2,8%	35,8%
Novembre	423 837	711 266	669 859	58,0%	-5,8%
Décembre	748 285	779 399	1 043 129	39,4%	33,8%
ANNEE	34 312 384	30 944 329	35 086 723	2,3%	13,4%

Sur la saison touristique 2022 (avril à septembre), après un mois d'avril en baisse par rapport à 2019 (pré-COVID), la période de mai à août est en hausse de fréquentation.

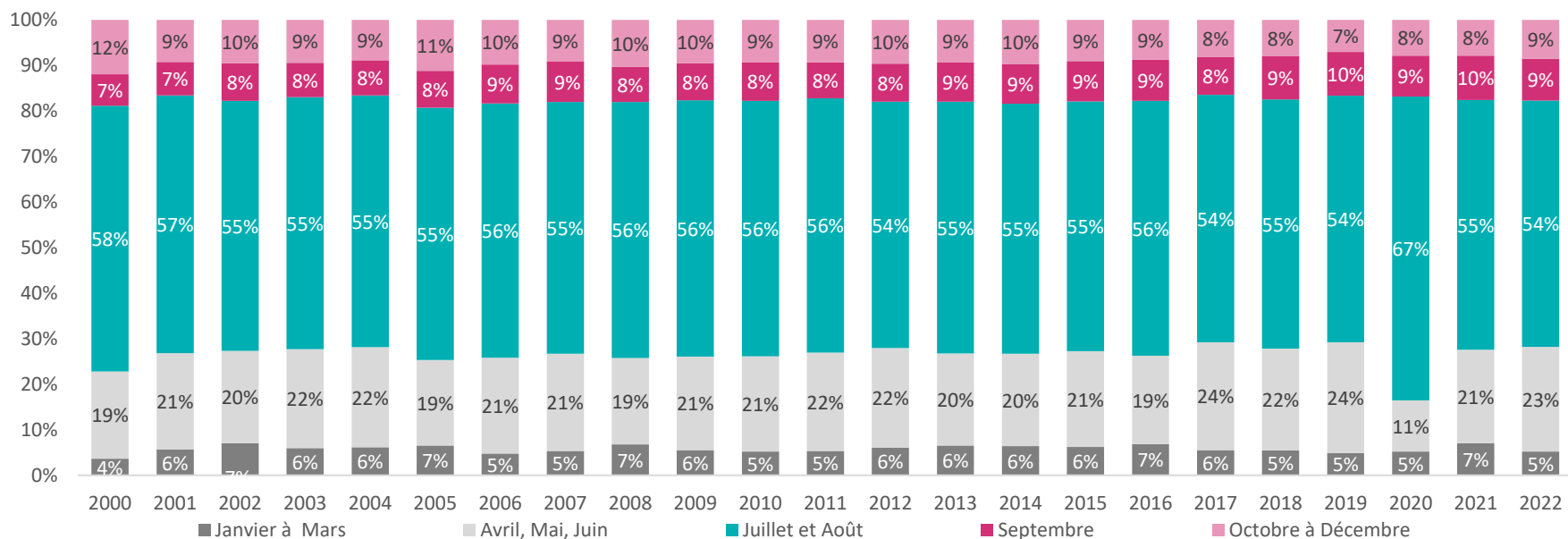
Si la fréquentation en septembre 2022 est en hausse par rapport à 2021, elle est en baisse par rapport à septembre 2019.

Fréquentation mensuelle en 2019, 2020, 2021 et 2022



54,1% des nuitées sont réalisées en juillet et août (54,2% en 2019)

Fréquentation par période

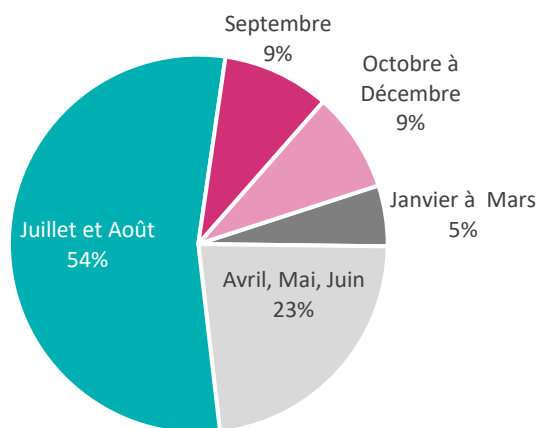


C'est en fin de saison que sont enregistrés les meilleurs résultats cette saison. Octobre à décembre enregistre un solde positif de plus de 575 000 nuitées par rapport à 2019.

La période de haute-saison enregistre également de très bons résultats, avec une hausse de près de 400 000 nuitées.

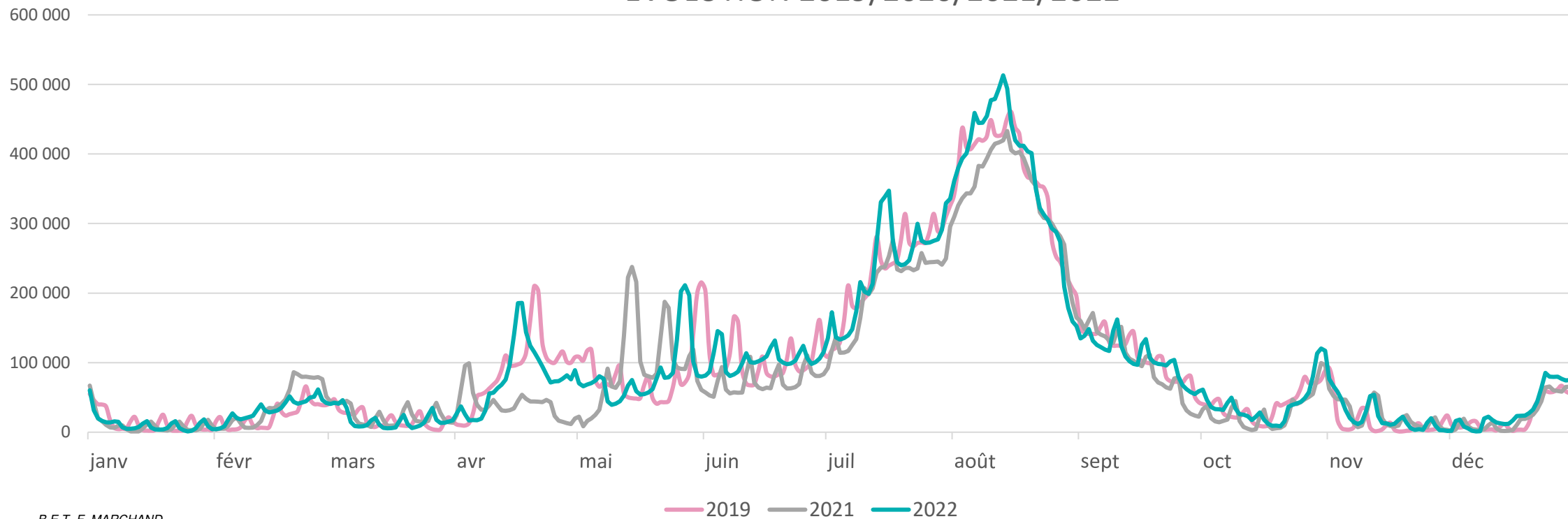
La répartition des nuitées par période est globalement stable depuis 2001 (en dehors de 2020 fortement marqué par la crise COVID).

Répartition de la fréquentation par période en 2022



	EVOLUTION 22/19 (%)	Evol. 22/19 (volume de nuitées)
Janvier à Mars	8,8%	148 146
Avril, Mai, Juin	-3,3%	-272 940
Juillet et Août	2,1%	394 556
Septembre	-2,2%	-71 306
Octobre à Décembre	23,8%	575 883

DEPARTEMENT DU MORBIHAN FREQUENTATION TOURISTIQUE EVOLUTION 2019/2020/2021/2022

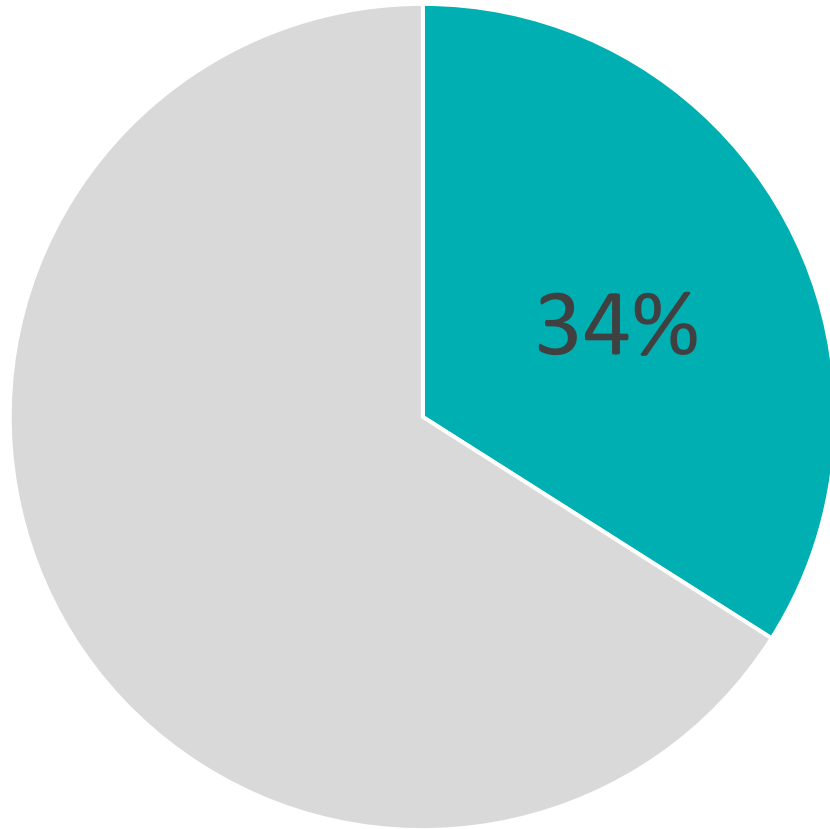


B.E.T F. MARCHAND

Pic de fréquentation le 13 août 2022 : 513 000 nuitées (contre 432 000 nuitées en 2021 et 460 000 en 2019).
C'est le deuxième pic de fréquentation le plus haut depuis août 2005 (un 13 août également).

Cela représente 93% des capacités d'accueil théoriques du Morbihan (rappel : 550 000 lits touristiques en 2021).

1/3 des nuitées régionales en Morbihan



En 2022, le Morbihan totalise 35 millions de nuitées sur 102 millions en Bretagne, soit 34%

La fréquentation touristique en Bretagne baisse de 2,7% entre 2022 et 2019 soit une hausse légèrement plus marquée qu'en Morbihan (2,3%).

Le Morbihan demeure le premier département breton en volume de nuitées touristiques.



EN SYNTHÈSE

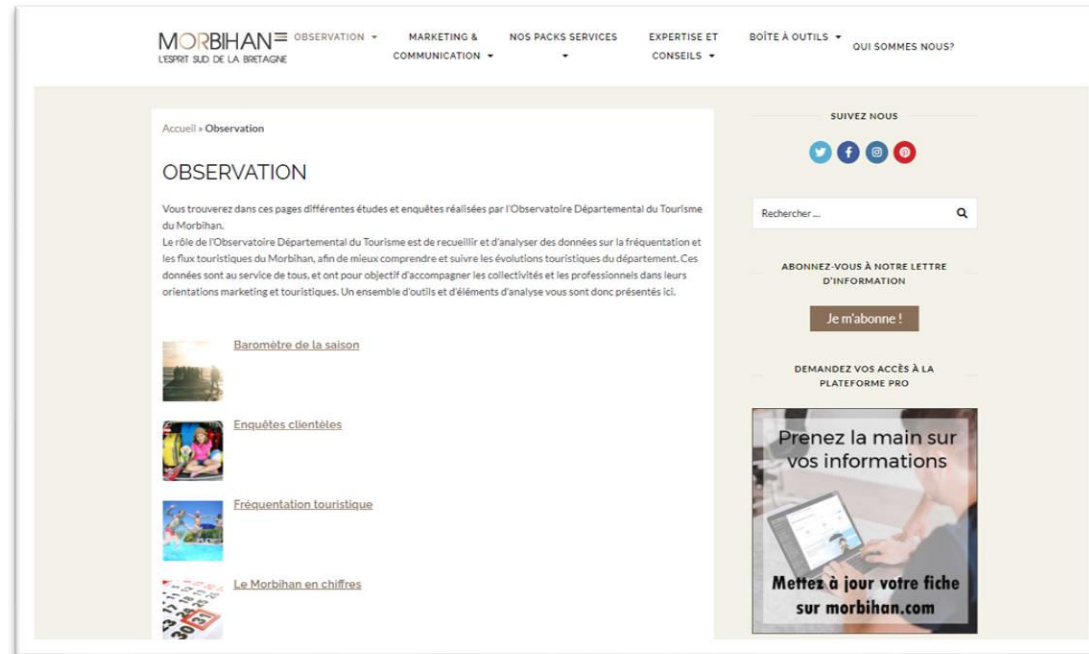
Année record : la fréquentation touristique morbihannaise atteint son plus haut niveau en 2022

La période de mai à août est en hausse de fréquentation

La période de haute-saison enregistre également de très bons résultats, avec une hausse de près de 400 000 nuitées

La fréquentation morbihannaise totalise 34% de la fréquentation bretonne

RETROUVER TOUTES NOS PUBLICATIONS SUR :
www.morbihan-pro.com



morbihan.com
[#miamorbihan](https://twitter.com/miamorbihan)

